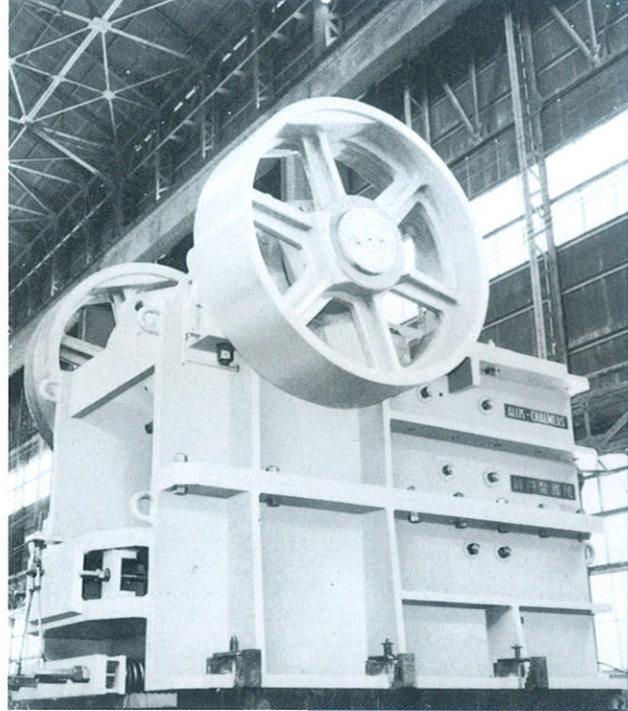


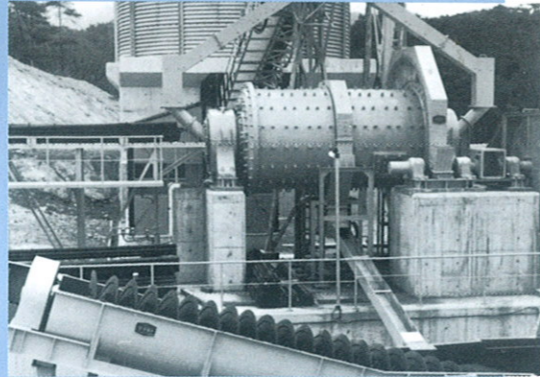
各種碎石機械  
AGGREGATE AND SAND PLANT EQUIPMENT



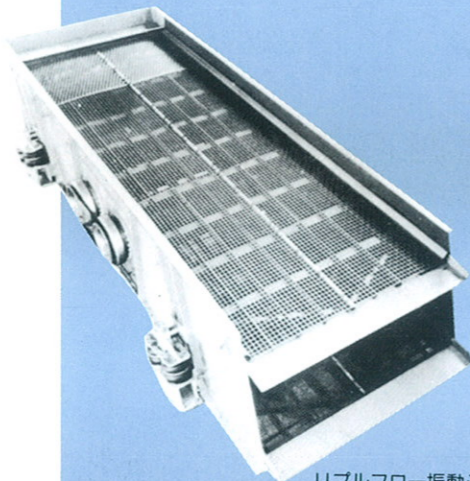
ジョークラッシャ  
S-T JAW CRUSHER



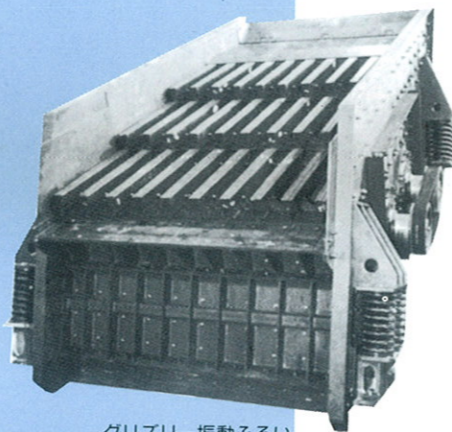
分級機(福島鉄工)  
CLASSIFIER



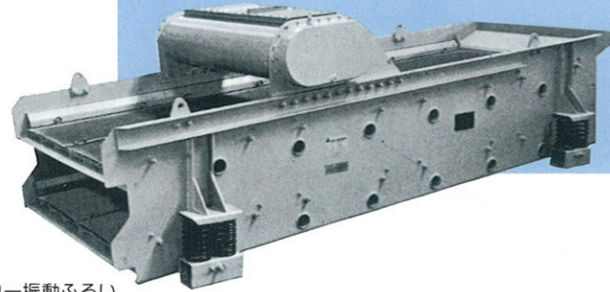
ロッドミル  
ROD MILL



リプルフロー振動ふるい  
INCLINED VIBRATING SCREEN



グリズリー振動ふるい  
GRIZZLY VIBRATING SCREEN



レプルフロー振動ふるい  
HORIZONTAL VIBRATING SCREEN



各種部品 部品センター  
PART'S CENTER



取付ボルトナット  
BOLT



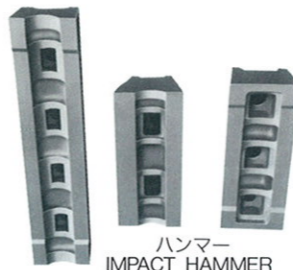
トックルプレート  
TOGGLE PLATE



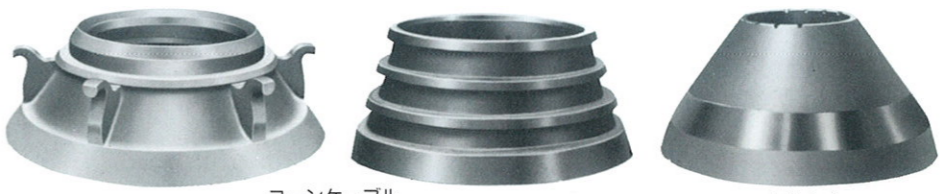
歯板 JAW PLATE



チークプレート  
CHEEK PLATE



ハンマー  
IMPACT HAMMER

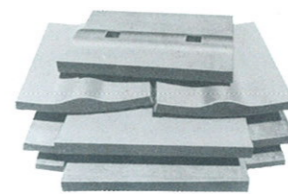


コンケーブル  
BOWL LINER

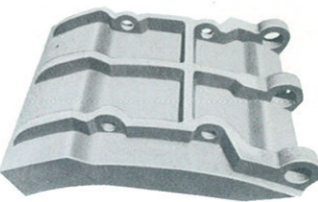
マントル  
MANTLE



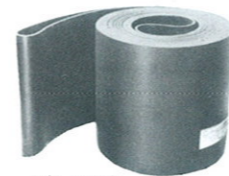
特殊反撥板本体  
IMPACT PLATE



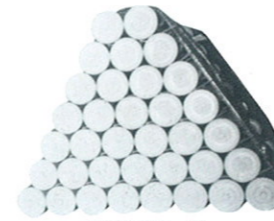
シェルライナー  
ROD MILL'S SHEEL LINER



反撥板本体  
IMPACT PLATE



ゴムベルト  
CONVEYOR BELT



コンベアローラー  
CONVEYOR ROLLER

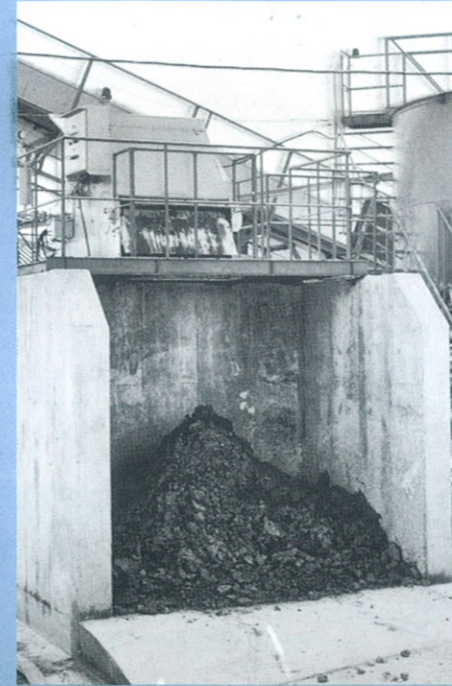


バケット用ツース  
TOOTH

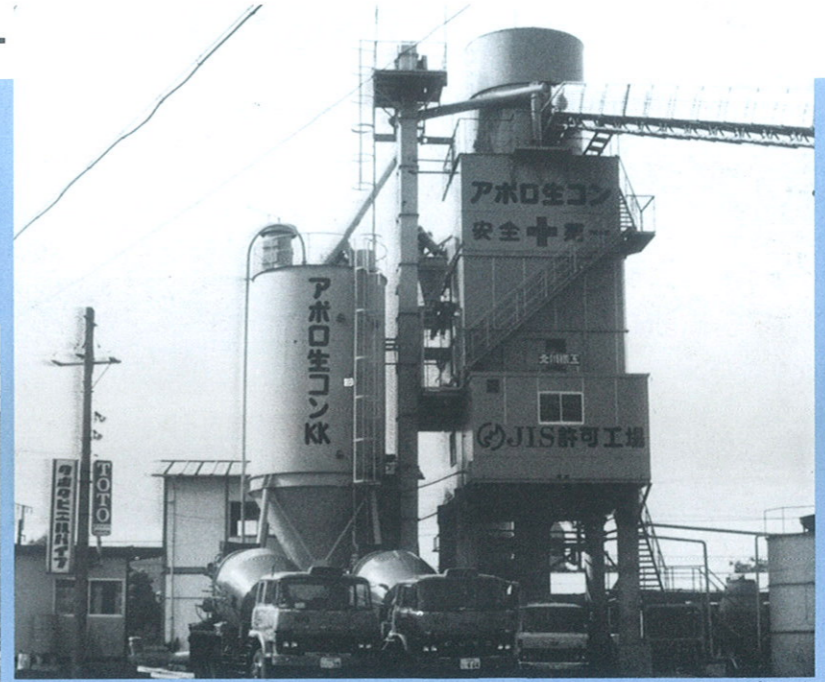


特殊ライナー  
IMPACT CASING LINER

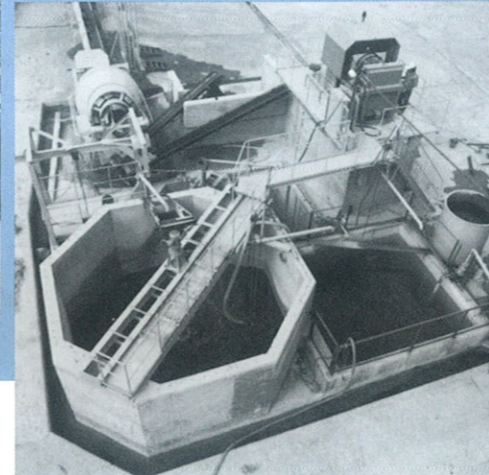
CONCRETE EQUIPMENT



スラッジケーキ  
FILTER PRESS



バッチャープラント  
CONCRETE BATCHER PLANT



残コン処理  
WAST WATER DISPOSAL PLANT







株青木建設殿納入(石川県小屋ダム生産プラント) CRUSHING PLANT



# Rock products

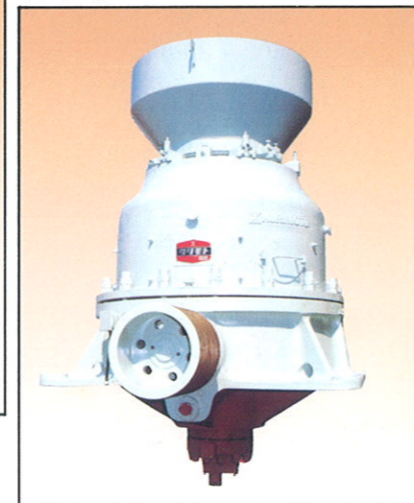
SINCE 1945

## CONE CRUSHER



**クワジマ LHコーンクラッシャー**  
コーンクラッシャーのベストセラー!!

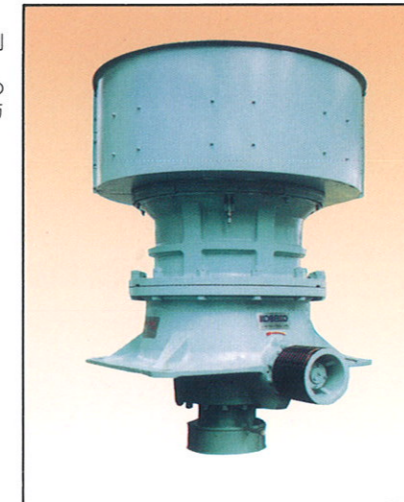
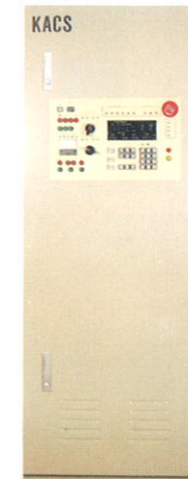
**クワジマ チャンピオンコース**  
大塊を食いこまかく砕く1歩すすんだコーンクラッシャー。



**クワジマ チャンピオンディスク**  
乾式製砂の強い味方!! 技術の結晶です。



**クワジマ KACS**  
マイコンによる自動運転制御システムを開発。必要サイズを自動的に決めて逆転又は事故を未然に防ぎます。



**神戸製鋼所 DHジャイレトリ**  
高破砕比、大能力・1次クラッシャー産物から大量の40mm以下製品を産出。

**神戸製鋼所 DHダイナコーン**  
圧密層圧縮破砕形コーンです。

